

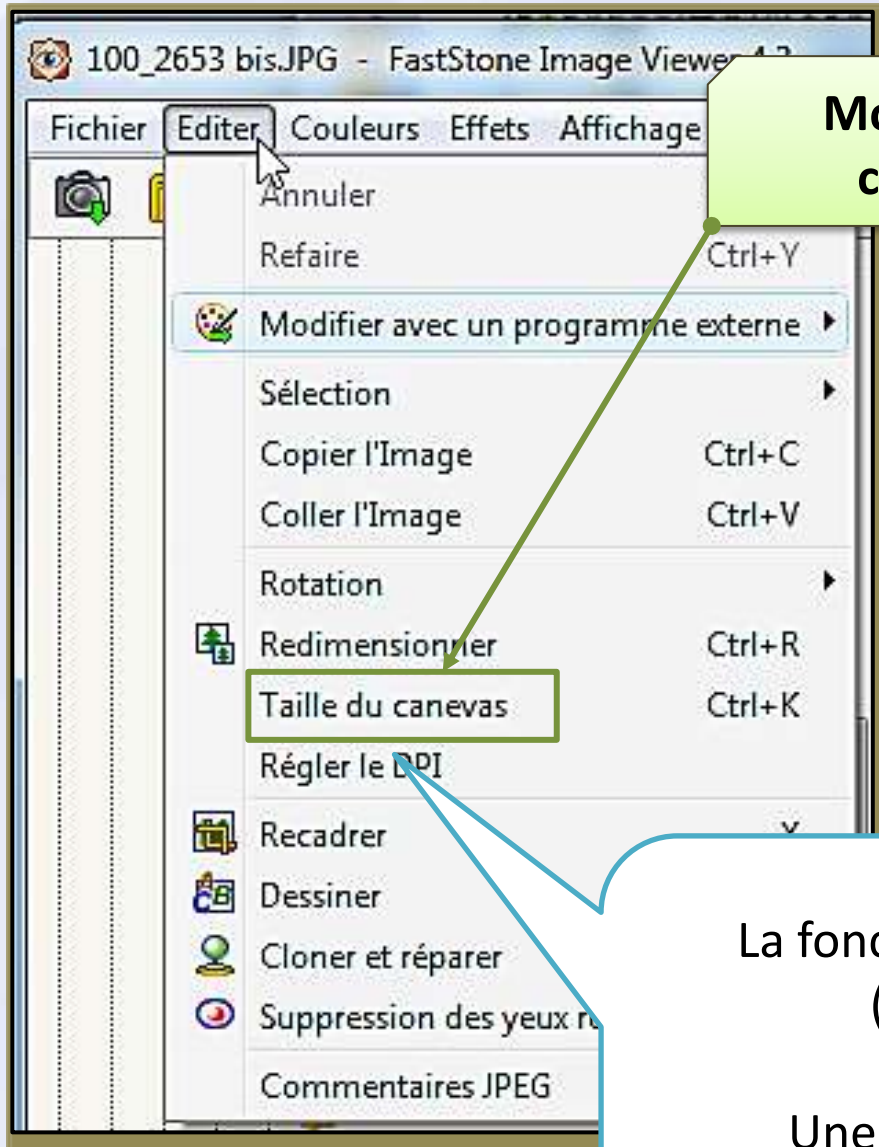


FastStone


menu Éditer

Taille du canevas

FastStone Image Viewer



Modifier le canevas

- 1) Commande du menu Éditer
 - 2) Raccourci clavier
- 

La fonction permet d'ajouter à la photo (ou retrancher) une surface

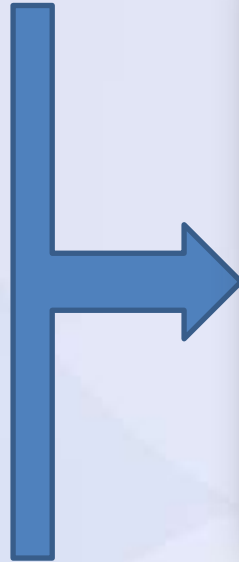
Une nouvelle photo est créée avec la nouvelle dimension du canevas

modifications de la taille des photos

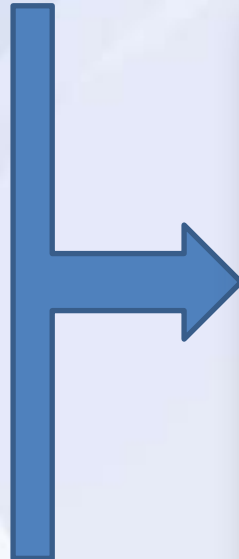
modifier la taille
du canevas



640 x 448



800 x 500



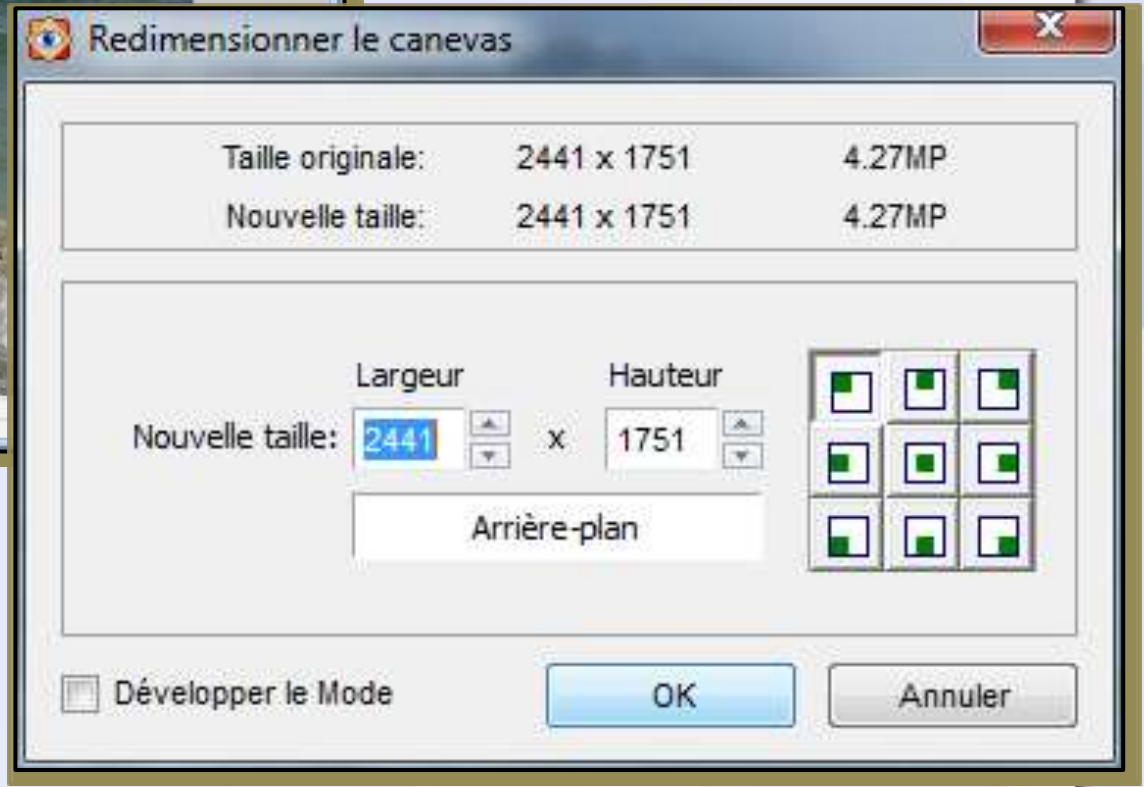
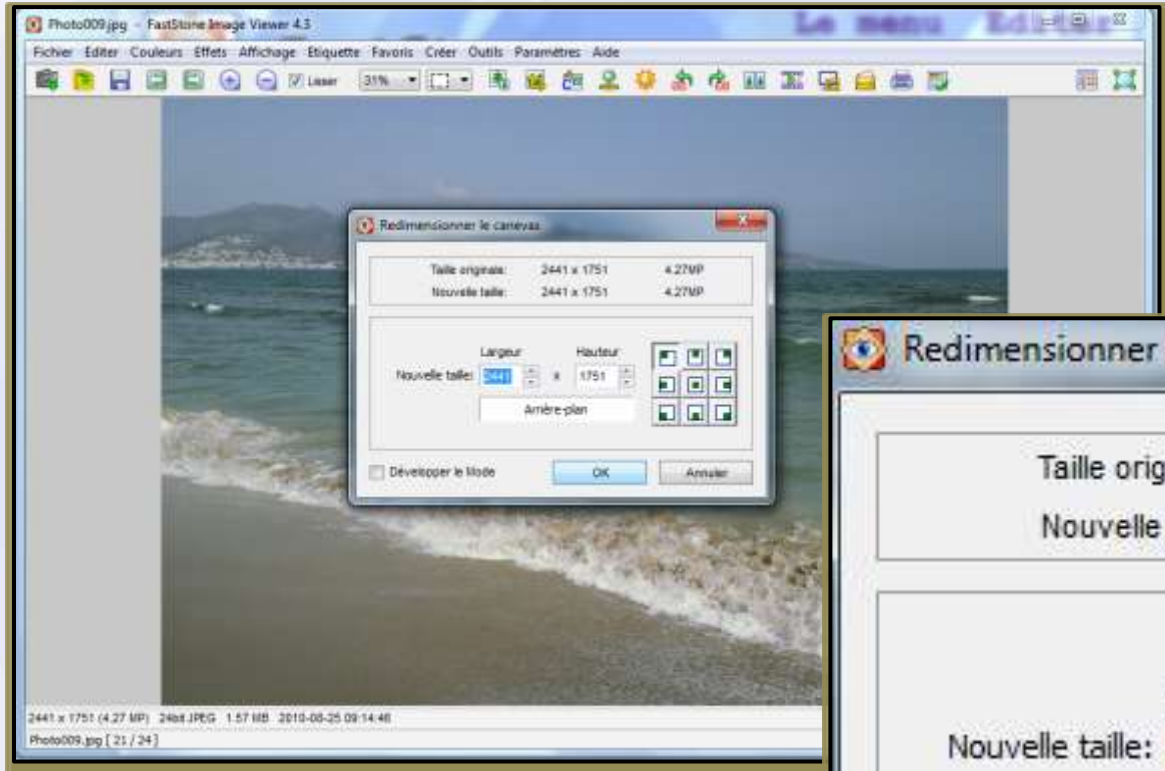


FastStone

Le menu **Éditer**

menu **Éditer**

Taille du canevas

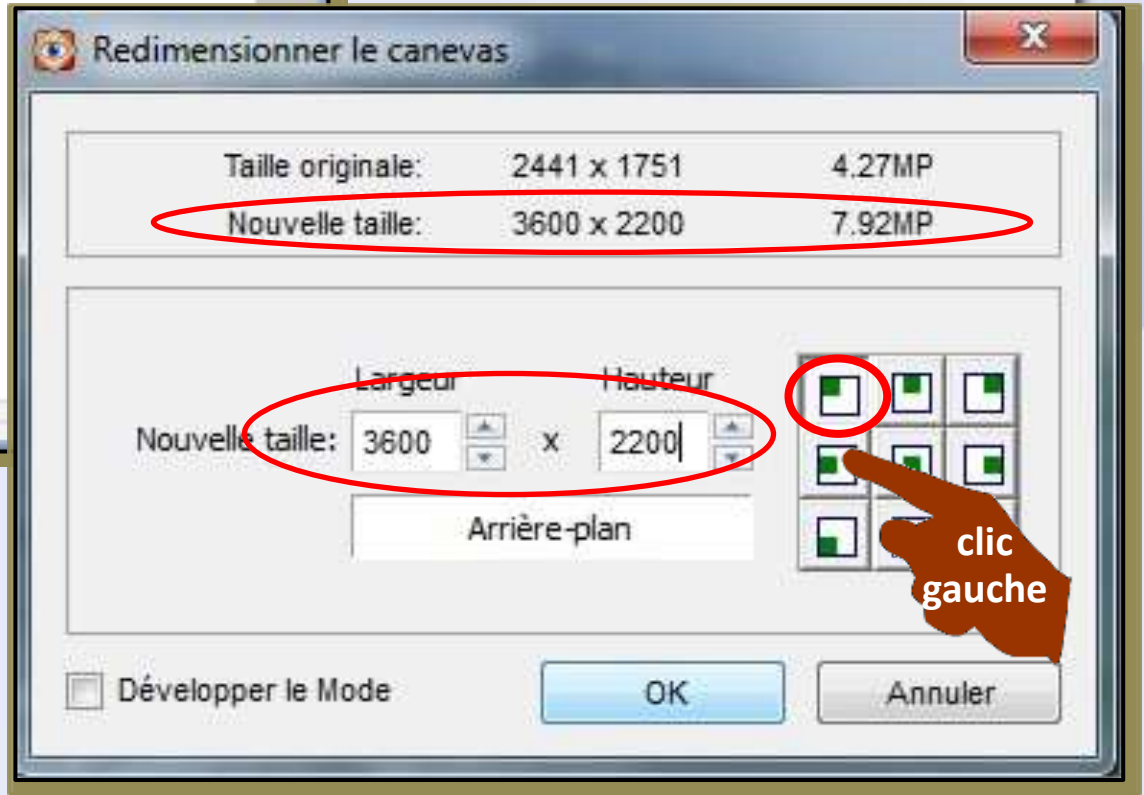
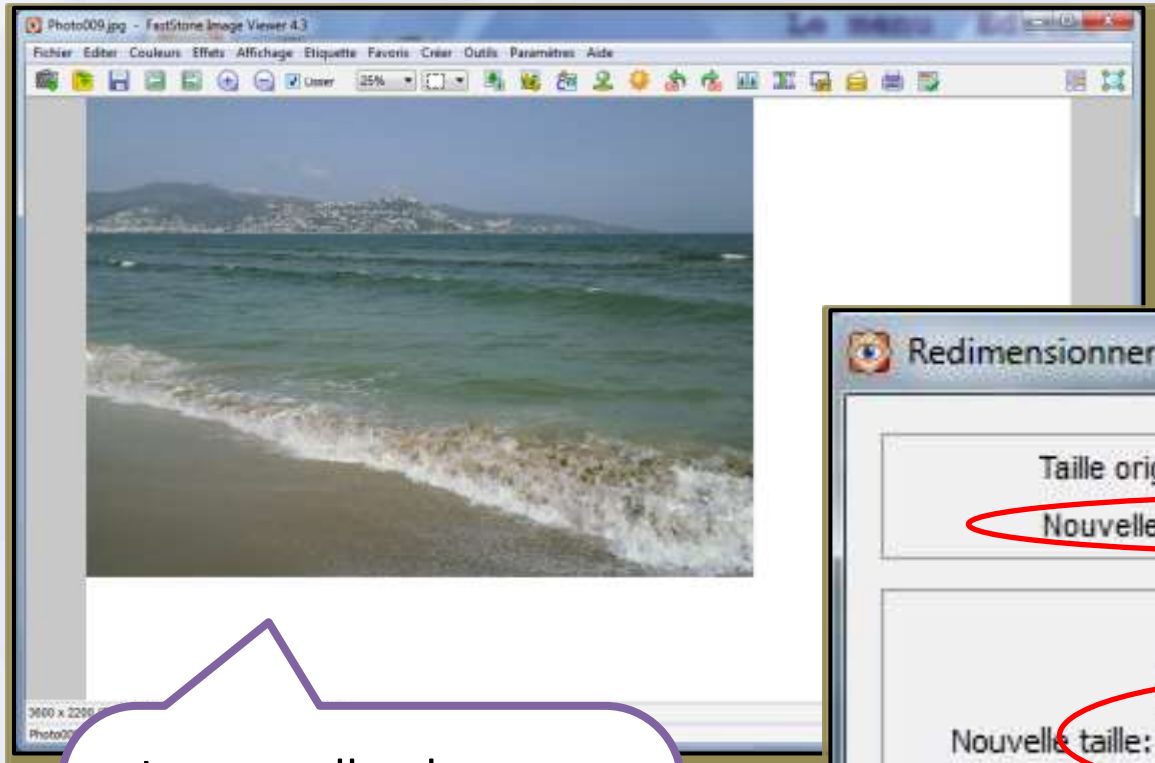




FastStone

menu Éditer

Taille du canevas



La nouvelle photo est bordée d'un canevas — ici en blanc — sur lequel on peut apporter des ajouts (textes, cliparts, ...)

ATTENTION
enregistrement du fichier modifié

