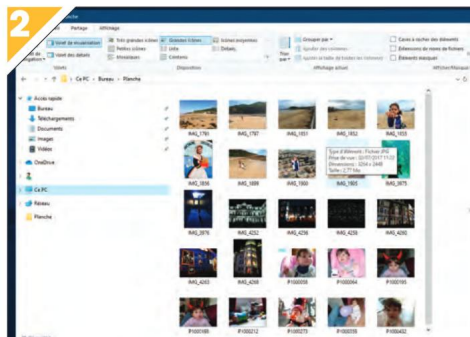
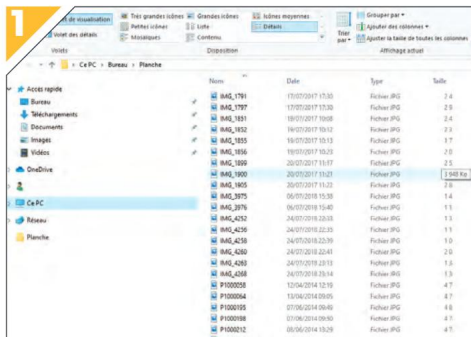


# IMPRIMER UNE PLANCHE AVEC L'EXPLORATEUR

Vous vous souvenez sans doute des planches contact du temps de l'argentique et qui nous donnait le détail de ce que contenait une pellicule. Vous pouvez en faire de même avec un dossier !



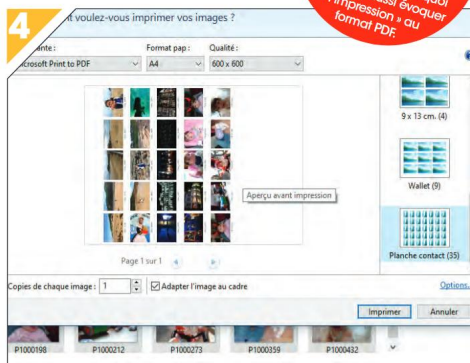
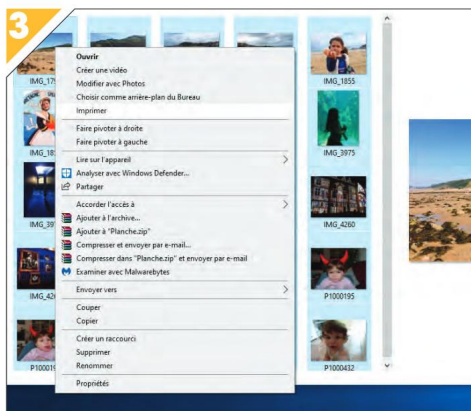
## LANCER L'explorateur de fichiers

L'impression se fait directement depuis l'Explorateur de fichiers. Vous le retrouvez dans le menu Démarrer ou en tapant les touches Windows+E. Créez un répertoire (Ctrl+Maj+N) ou accédez au dossier contenant vos images.

## PARCOUREZ votre planche contact

Dans le ruban en haut de l'Explorateur, cliquez sur Affichage. Dans Disposition, cliquez sur Grandes icônes pour un aperçu de ce que sera votre planche contact. Vous pouvez renommer les fichiers pour changer leur disposition.

**IMPRESSION ET PDF**  
Une planche contact est aussi une bonne façon d'envoyer l'album sur la messagerie nous allons aussi évoquer l'impression au format PDF.

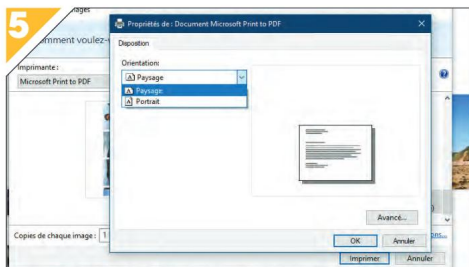


## SÉLECTIONNEZ ET LANCEZ l'impression

Sélectionnez l'ensemble des fichiers à l'aide du curseur de la souris en glissant et maintenant le clic gauche. Sinon, sélectionnez une image puis Ctrl+A. Effectuez ensuite un clic droit sur l'une des diapositives puis Imprimer.

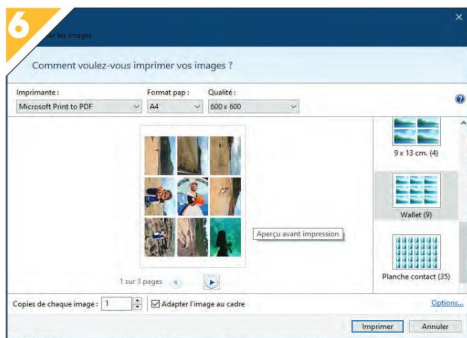
## CHOISISSEZ le format d'impression

Lorsque vous arrivez sur la fenêtre ci-dessus, une seule image est sélectionnée. Vous notez dans le bandeau de droite que le format sélectionné est Photo pleine page. Descendez en bas de celui-ci puis cliquez sur Planche contact.



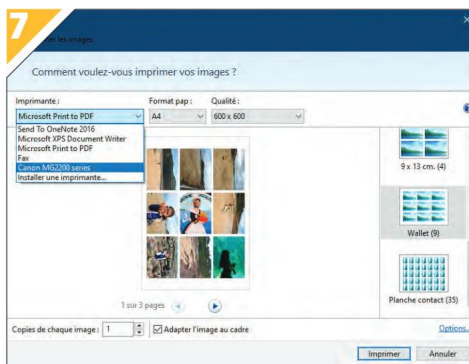
## CHANGEZ l'orientation du PDF

En bas à droite de la fenêtre, cliquez sur *Options*. Dans *Paramètres d'impression*, cliquez sur *Propriété de l'imprimante*. Cliquez sur le menu déroulant puis choisissez *Portrait* puis terminez en cliquant sur *OK*.



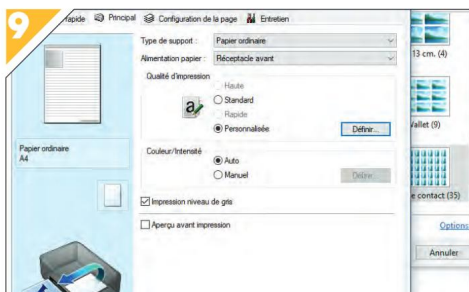
## TESTEZ le format Wallet

Dans le cadre d'une impression en PDF où le nombre de pages imprimées importe peu, vous pouvez sélectionner dans la colonne de gauche un format *Wallet*. Ainsi, vous afficherez des diapositives un peu plus grandes sur chaque page.



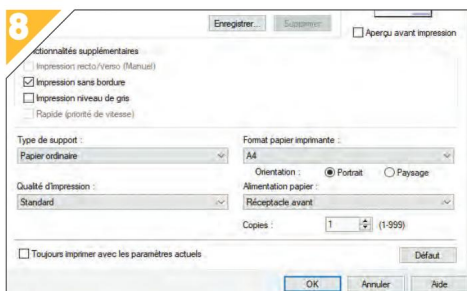
## CHANGEZ de « type » d'imprimante

Le format PDF est donc considéré, par simplicité, comme une imprimante. Pour le modifier, cliquez sur le menu déroulant sous *Imprimante*, puis sélectionnez votre modèle. Les menus situés à côté vont aussi être modifiés.



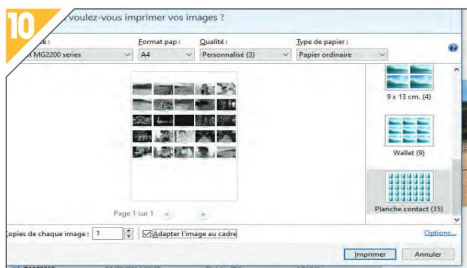
## AJUSTEZ la qualité d'impression

Cliquez sur l'onglet *Principale*. Une planche contact n'a pas nécessairement besoin d'être imprimée en haute qualité et couleur. Cochez la case *Impression niveau de gris* puis dans qualité d'impression sélectionnez *Rapide*.



## CHANGEZ l'orientation de l'impression

Passons cette fois à l'impression papier. Cliquez en bas de la fenêtre sur *Options* puis *Propriétés de l'imprimante*. En bas à droite de la fenêtre, sous *Format papier imprimante*, face à *Orientation*, cochez le format *Portrait*.



## IMPRIMEZ la planche contact

Cliquez sur *OK* pour revenir à la fenêtre principale. Cochez la case *Adapter l'image au cadre* pour que la planche contact réduise au maximum les marges sur la feuille. Il ne reste plus désormais qu'à cliquer sur *Imprimer*.