

## COMMENT

### Réinitialiser votre box Internet

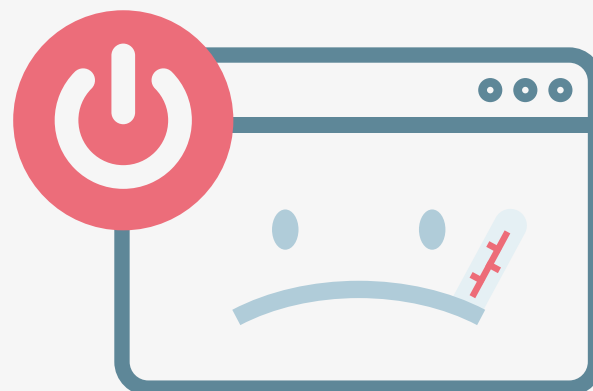
Comment réinitialiser votre routeur Wi-Fi et sécuriser votre réseau domestique



# 1

### Eteignez puis rallumez-le

En **éteignant votre box pendant 10 (longues) secondes avant de la rallumer**, vous mettez fin à tous les processus bloqués qui peuvent nuire à son fonctionnement.



# 2

### Modifier le login

Pour vous connecter à la plate-forme de gestion de votre routeur, n'utilisez pas les détails de connexion qui ont été définis par défaut, tels que 'admin/password', ou une autre variante. **Il est important de définir un nom d'utilisateur et un mot de passe difficiles à deviner.**



# 3

### Test de mémoire

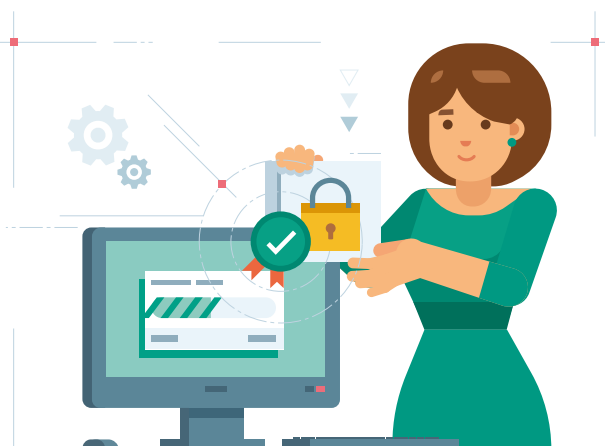
Lorsque vous changez votre mot de passe, **ne l'écrivez pas sur un bout de papier...** Mémorisez-le ou **trouvez un moyen de le stocker en toute sécurité** – en utilisant, par exemple, un gestionnaire de mots de passe.



# 4

### Restez à la page

**Assurez-vous que votre routeur est à jour.** Cela vous aidera à le protéger contre les dernières menaces externes. Si vous n'êtes pas sûr de la marche à suivre, vérifiez auprès de votre fournisseur d'accès Internet (FAI).



# 5

### L'emplacement, ça compte!

Enfin, **assurez-vous que votre routeur est au meilleur endroit pour un signal fort.** Placez-le loin des fenêtres, des murs épais, des autres appareils électroniques et des aquariums (non, vraiment !).

