

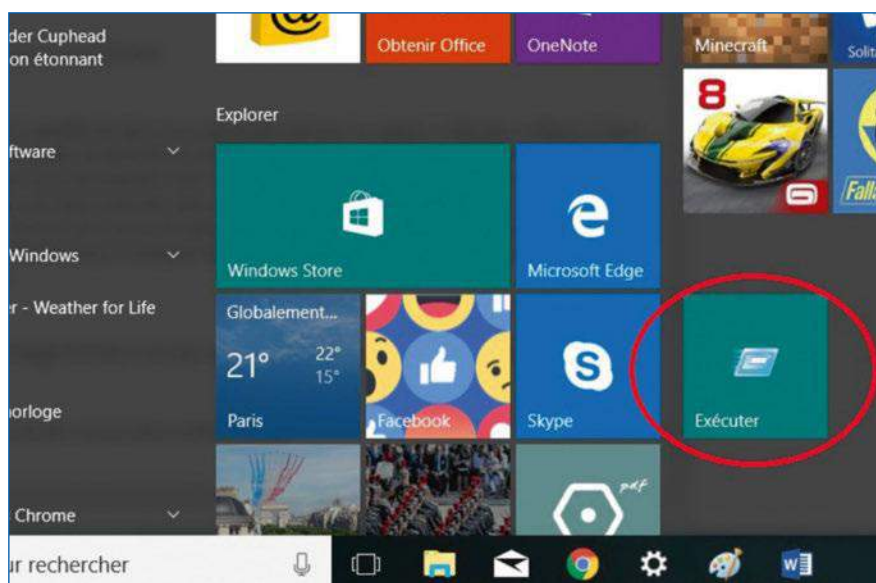
Tout sur la fonction Exécuter de Windows 10

taper une ligne de commandes pour accéder à certaines fonctions ? Et pourquoi pas si cela est plus rapide et permet de gagner en productivité ! Voici une liste non exhaustive des commandes Exécuter sous Windows 10.

Malgré une interface résolution graphique gérée par la souris, le système d'exploitation Windows 10 de Microsoft conserve la possibilité de lancer certaines fonctions grâce à des commandes tapées au clavier. Il s'agit de l'option **Exécuter** présente depuis la toute première version de Windows et qui, petit à petit, a vu son hégémonie se réduire au profit des fenêtres et autres menus déroulants.

Cette fonction **Exécuter** est loin d'avoir dit son dernier mot. En effet, même si cela est assez peu connu, elle est toujours présente et puissante au sein de Windows 10 et peut en une fraction de seconde vous permettre d'ouvrir un élément du **Panneau de configuration**, afficher des informations pertinentes sur l'ordinateur ou les propriétés de périphériques, par exemple.

Voici une liste non exhaustive des commandes disponibles au sein de la fonction **Exécuter** de Windows associées à la manière de faire, plus graphique et plus classique mais aussi, plus longue. À vous de voir lesquels vous sont les plus utiles et par quel moyen vous y accédez.



B Ajoutez une vignette pour le programme Exécuter.

A D'un clic droit, on peut accéder à certaines options pour personnaliser l'interface du système.

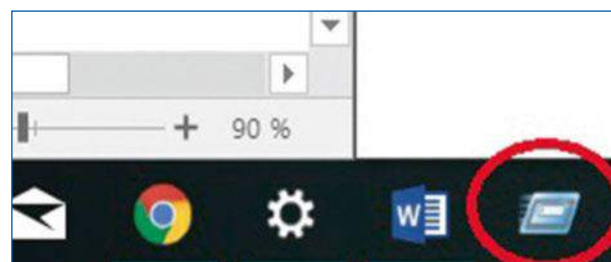
Prenez votre souris et faites un clic droit sur la ligne surlignée qui s'affiche dans le champ de recherche. Dans le menu contextuel qui s'ouvre alors, cliquez sur la fonction **Épingler sur l'écran de démarrage** **A**. Désormais, une vignette **Exécuter** est disponible lorsque vous cliquez sur le menu **Démarrer** **B**.

Sinon, vous pouvez également choisir l'option **Épingler dans la barre des tâches**. Grâce à cela, une icône de la commande **Exécuter** est accessible dans la barre des tâches du système d'exploitation **C**.

Enfin, pour accéder en un instant à la fonction **Exécuter**, vous pouvez aussi utiliser la combinaison de touches **[Win + R]**. ■ Sylvain Pichot

Des raccourcis vers la fonction Exécuter

Sous Windows 10, il est possible de lancer la commande **Exécuter** en tapant « **Exécuter** » depuis la barre de recherche ou de demander vocalement à Cortana de trouver cette fonction. Plutôt que d'entrer ce texte à chaque fois que vous en avez besoin, voici comment intégrer une vignette **Exécuter** au sein du menu **Démarrer**. Commencez par taper **Exécuter** dans la barre de recherche, en bas à gauche de l'écran. Ne tapez pas sur **Entrée**.



C Ajoutez un raccourci dans la barre des tâches pour lancer rapidement le programme Exécuter sous Windows 10.

Les commandes Exécuter

ACTIVER OU DÉSACTIVER DES FONCTIONNALITÉS WINDOWS

Tapez `optionalfeatures` puis ENTRÉE.

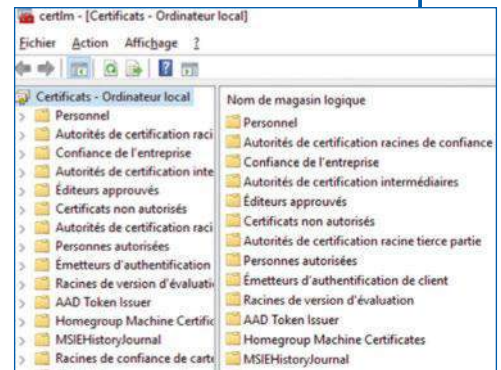
Cette fonction est aussi accessible depuis le menu **Démarrer**, puis **Système Windows** puis **Panneau de configuration** puis **Désinstaller un programme**. Dans la colonne de gauche, cliquez sur le lien **Activer ou désactiver des fonctionnalités Windows**.



CERTIFICATS POUR L'ORDINATEUR

Tapez `certlm.msc` puis ENTRÉE.

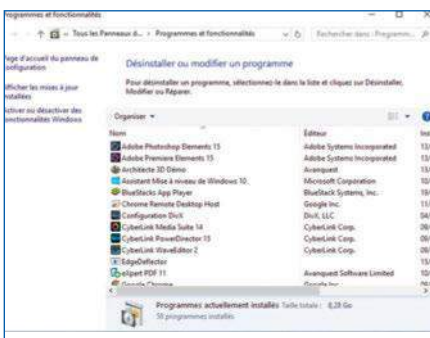
Cette fonction est aussi accessible depuis le menu **Démarrer**, puis **Système Windows**, puis **Panneau de configuration**. Effectuez une recherche avec le mot-clé **Certificat** dans le champ en haut à droite de la fenêtre.



AFFICHER LE MENU DE DÉSINSTALLATION OU DE MODIFICATION DES PROGRAMMES

Tapez `appwiz.cpl` puis ENTRÉE.

Cette fonction est aussi accessible depuis le menu **Démarrer**, puis **Système Windows**, puis **Panneau de configuration**, et **Désinstaller un programme**.



CLAVIER VISUEL

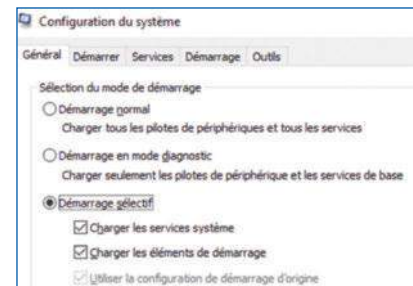
Tapez `osk` puis ENTRÉE.

Cette fonction est aussi accessible depuis le menu **Démarrer**, puis **Système Windows**, puis **Panneau de configuration**, puis **Options d'ergonomie** et **Activer le clavier visuel**.

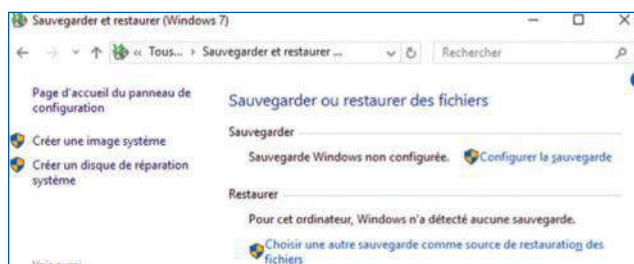
CONFIGURATION DU SYSTÈME

Tapez `msconfig` puis ENTRÉE.

Cette fonction est aussi accessible depuis le menu **Démarrer**, puis **Système Windows**, puis **Panneau de configuration**, puis **Outils d'administration** et **Configuration du système**.



CENTRE DE SAUVEGARDE ET DE RESTAURATION WINDOWS



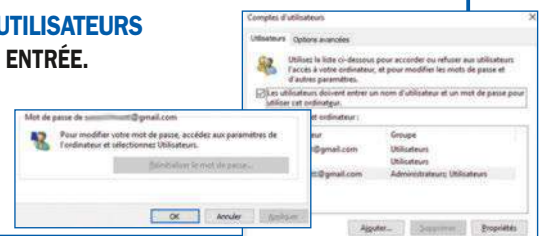
Tapez `control /name microsoft.backupandrestore` puis ENTRÉE.

Cette fonction est aussi accessible depuis le menu **Démarrer**, puis **Système Windows**, puis **Panneau de configuration**, puis **Sauvegarder et restaurer**.

CONTRÔLE DES UTILISATEURS

Tapez `netplwiz` puis ENTRÉE.

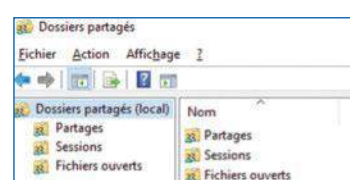
Définissez les paramètres pour chaque utilisateur de l'ordinateur.



DOSSIERS PARTAGÉS

Tapez `fsmgmt.msc` puis ENTRÉE.

Observez quels dossiers sont partagés sur votre PC.



CERTIFICATS POUR L'UTILISATEUR

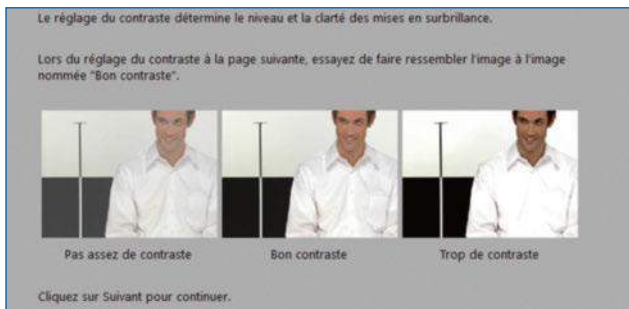
Tapez `certmgr.msc` puis ENTRÉE.

Cette fonction est aussi accessible depuis le menu **Démarrer**, puis **Système Windows** puis **Panneau de configuration**. Effectuez une recherche avec le mot-clé **Certificat** dans le champ en haut à droite de la fenêtre.

ÉDITEUR DE REGISTRE

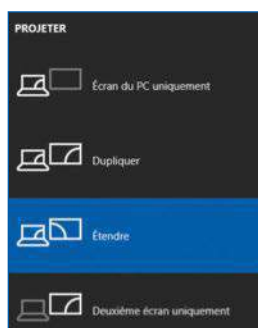
Tapez `regedit` puis ENTRÉE. Dans la barre de recherche à côté du menu **Démarrer**, tapez `regedit`.

ÉTALONNAGE DE L'ÉCRAN



Tapez `dccw` puis ENTRÉE.

Cette fonction est aussi accessible depuis le menu *Démarrer*, puis *Système Windows*, puis *Panneau de configuration*, puis *Affichage*. Ensuite, le lien *Étalonner les couleurs* est disponible dans la colonne de gauche de la fenêtre.

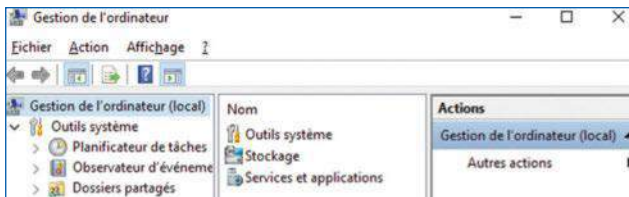


ÉTENDRE L'AFFICHAGE À UN AUTRE ÉCRAN

Tapez `DisplaySwitch` puis ENTRÉE.

Cliquez sur l'icône de notifications, en bas à droite de l'écran principal, puis sur *Développer* en bas, puis sur *Projeter*.

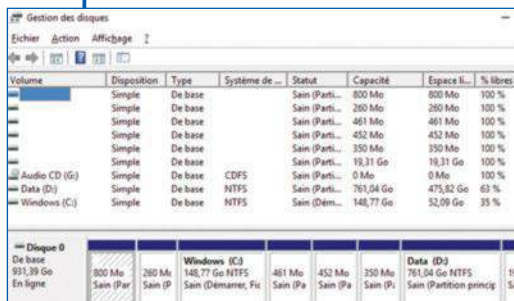
GESTIONNAIRE DE L'ORDINATEUR



Tapez `compmgmt.msc` puis ENTRÉE.

Cette fonction est aussi accessible depuis le menu *Démarrer*, puis *Système Windows*, puis *Panneau de configuration*, puis *Outils d'administration* et *Gestion de l'ordinateur*.

GESTIONNAIRE DES DISQUES

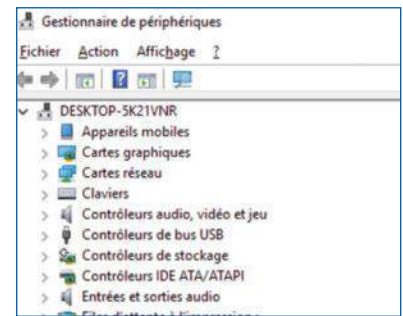


Tapez `diskmgmt.msc` puis ENTRÉE.

Cette fonction est aussi accessible depuis le menu *Démarrer*, puis *Panneau de configuration*, puis *Outils d'administration*, puis *Gestion de l'ordinateur* et, dans la colonne de gauche, *Gestion des disques*.

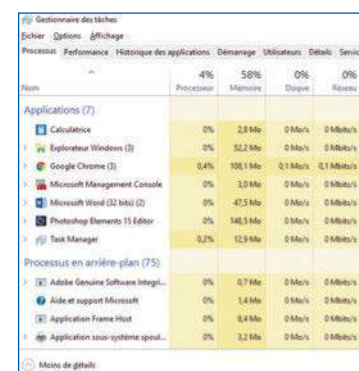
d'administration, puis *Gestion de l'ordinateur* et, dans la colonne de gauche, *Gestion des disques*.

GESTIONNAIRE DES PÉRIPHÉRIQUES



Tapez `devmgmt.msc` puis ENTRÉE.

Ouvrez le gestionnaire de périphériques pour mettre à jour les pilotes ou constatez une défaillance.

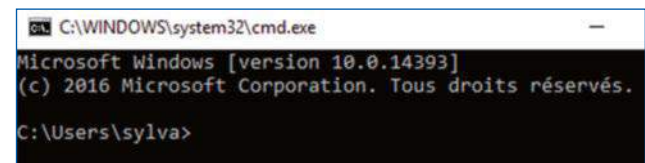


GESTIONNAIRE DES TÂCHES

Tapez `taskmgr` puis ENTRÉE.

Utilisez la combinaison de touches [Ctrl + Alt + Suppr.] ou, depuis le menu *Démarrer*, choisissez *Système Windows* puis *Gestionnaire des tâches*.

INVITE DE COMMANDES



Tapez `cmd` puis ENTRÉE.

Cette fonction est aussi accessible depuis le menu *Démarrer*, puis *Système Windows* et *Invite de commandes*.

LOUPE

Tapez `Magnify` puis ENTRÉE.

Cette fonction est aussi accessible depuis le menu *Démarrer*, puis *Système Windows*, puis *Panneau de configuration*, puis *Options d'ergonomie* et *Activer la loupe*.

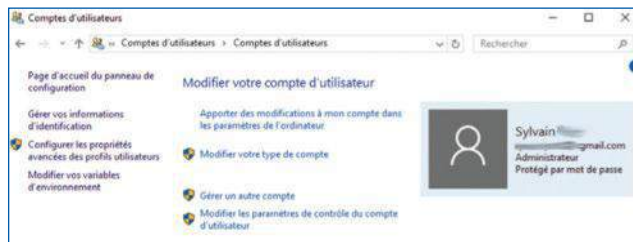
MIXEUR DE VOLUME

Tapez `sndvol` puis ENTRÉE.

Cette fonction est aussi accessible en cliquant à l'aide du bouton droit sur l'icône représentant un haut-parleur, à proximité de l'horloge, en bas à droite de l'écran. Cliquez ensuite sur *Ouvrir le mixeur du volume*.



MODIFIER LE COMPTE UTILISATEUR



Tapez **control userpasswords** puis **ENTRÉE**.

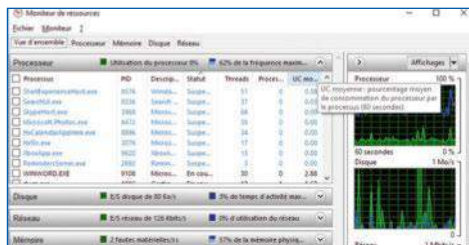
Cette fonction est aussi accessible depuis le menu **Démarrer**, puis **Système Windows**, puis **Panneau de configuration** et **Comptes d'utilisateurs**.

MONITEUR DE RESSOURCES

Tapez **resmon** puis **ENTRÉE**.

Cette fonction est aussi accessible depuis le menu **Démarrer**, puis **Système**

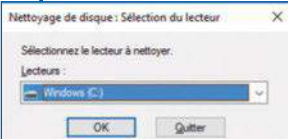
Windows, puis **Panneau de configuration**, puis **Outils d'administration** et **Moniteur de ressources**.



NETTOYAGE DE DISQUE

Tapez **cleanmgr** puis **ENTRÉE**.

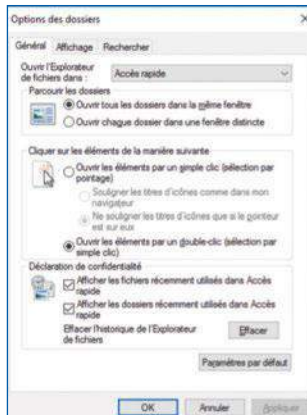
Cette fonction est aussi accessible depuis le menu **Démarrer**, puis **Système Windows**, puis **Panneau de configuration**, puis **Outils d'administration** et **Nettoyage de disque**.



OPTIONS DE L'EXPLORATEUR DE FICHIERS

Tapez **Control folders** puis **ENTRÉE**.

Cette fonction est aussi accessible en ouvrant une fenêtre de l'**Explorateur de fichiers** de Windows et en cliquant sur l'onglet **Affichage** puis **Options** à l'extrême droite du bandeau des fonctions.



OUVRIR LE PANNEAU DE CONFIGURATION DE WINDOWS

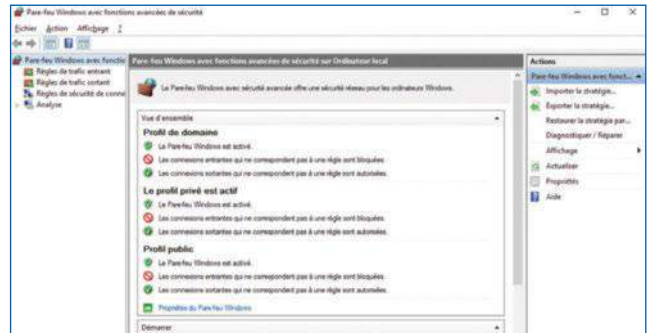
Tapez **control** puis **ENTRÉE**.

Cette fonction est aussi accessible depuis le menu **Démarrer**, puis **Système Windows**, puis **Panneau de configuration**.

PRE-FEU WINDOWS ET FONCTIONS AVANCÉES DE SÉCURITÉ

Tapez **wf.msc** puis **ENTRÉE**.

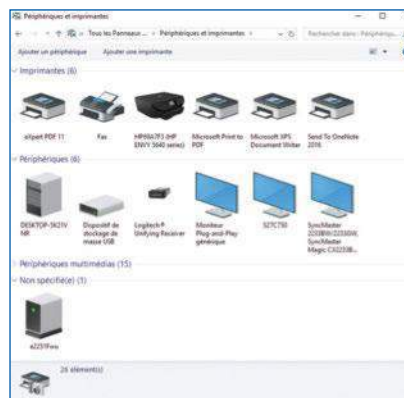
Cette fonction est aussi accessible depuis le menu **Démarrer**, puis **Système Windows**, puis **Panneau de configuration**, puis **Outils d'administration** et **Pare-feu Windows avec fonctions avancées de sécurité**.



PÉRIPHÉRIQUES ET IMPRIMANTES DISPONIBLES

Tapez **control printers** puis **ENTRÉE**.

Cette fonction est aussi accessible depuis le menu **Démarrer**, puis **Système Windows**, puis **Panneau de configuration**, puis **Périphériques et imprimantes**.



RESTAURATION DU SYSTÈME

Tapez **rstrui** puis **ENTRÉE**.

Cette fonction est aussi accessible

depuis le menu **Démarrer**, puis **Système Windows**, puis **Panneau de configuration**, puis **Récupération** et **Ouvrir la Restauration du système**.



VERSION DE WINDOWS

Tapez **winver** puis **ENTRÉE**.

Obtenez la version du système d'exploitation pour savoir si vous êtes à jour ou non.