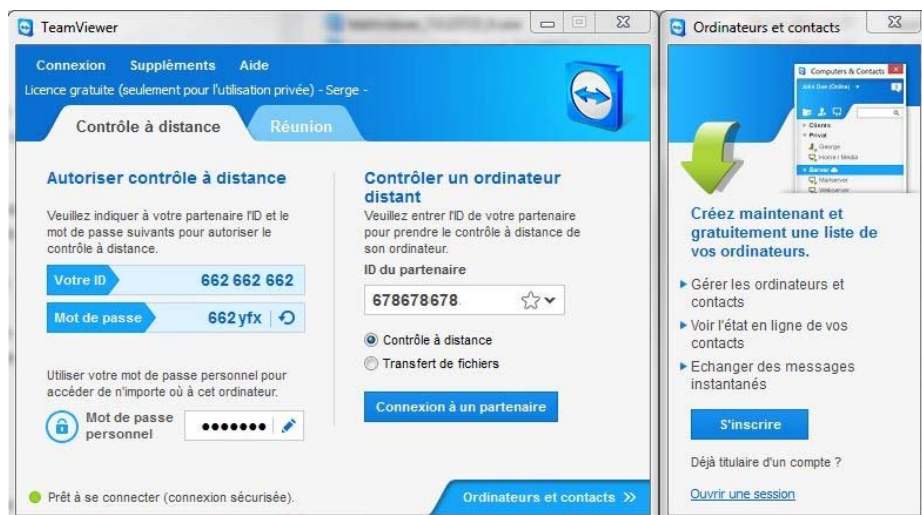


TeamViewer



Pour dépanner un proche, la meilleure solution reste d'accéder à un ordinateur à distance. Les systèmes d'exploitation Windows, Mac et Linux intègrent par défaut des modules dédiés plus ou moins accessibles du genre **VNC** et **LogMeIn Free**, toutefois payants ou limités.

TeamViewer est une des meilleures solutions pour accéder à une machine à distance et en prendre le contrôle total. En effet, l'éditeur allemand TeamViewer GmbH nous propose une solution complète et **gratuite pour un usage non commercial**.

TeamViewer, permet d'accéder facilement à une machine à distance Mac et Windows et d'en prendre le contrôle total avec partage d'écran. Il passe automatiquement et sans difficulté les pare-feux.

Il est disponible en plusieurs versions :

Installable et complète à déployer sur la machine " maitre ".

Sans installation, *TeamViewer QuickSupport* est destiné à l'ordinateur client à distance pour une assistance rapide.

Enfin, une mouture **portable** à placer sur clé USB ou CD est aussi de la partie.

Pour ce qui est de la sécurité, les sessions sont chiffrées en **AES 256 bits**, le serveur ne pourra lire les données partagées et un **mot de passe aléatoire est généré pour chaque session**. En installant le programme complet sur les machines maitres et clients, on peut même créer un réseau VPN.

Cette excellente application gratuite offre en plus, la possibilité de mettre en place une conférence audio et vidéo par VoIP sans configuration préalable.

La mise en place ne réclame que deux petites minutes. Pour la machine " maitre ", installez le programme complet. Le client, lui, téléchargera et lancera *TeamViewer QuickSupport*. Deux identifiants sous la forme d'un code à 9 chiffres et deux mots de passe indépendants **sont générés des deux côtés**. Il reste à réclamer ces ID et mot de passe pour démarrer la session. Sans aucune manipulation préalable, vous accédez à la machine à distance et visualisez le tout sur votre écran. En prise de contrôle total, vous disposez de nombreuses possibilités :

- Contrôler la souris et écrire avec le clavier,
- Accéder à l'ensemble du disque et périphériques,
- Réaliser des transferts de fichiers dans les 2 sens,
- Disposer d'un Chat intégré pour communiquer,
- Lancer un *Ctrl +Alt +Suppr*,
- Fermer la session rapidement,
- Éteindre ou redémarrer la machine,
- Afficher les informations systèmes et réseaux.

De nombreux paramètres avancés sont au menu, tels que la configuration d'un accès permanent, l'équilibre entre qualité d'affichage et fluidité, limiter l'accès, etc....

Parfaitement fonctionnelle sous Windows et Mac, l'application est intégralement traduite en Français et téléchargeable à l'adresse : <http://www.teamviewer.com/fr/>